

学校通信



学校生活における大切なお知らせです

INDEX 目次

- スケジュール&インフォメーション・・・ ②
- 教務部からのお知らせ・・・・・・・ ③・④
- 進路支援からのお知らせ・・・・・・・ ⑤・⑥
- 生徒支援からのお知らせ・・・・・・・ ⑥
- 特別活動・・・・・・・ ⑥
- 事務室からのお知らせ・・・・・・・ ⑦・⑧
- 今月の聖句・・・・・・・ ⑨

ENCLOSURE 同封物

<全年次>

- ☆大阪青年 12月号
- ☆校外での芸術鑑賞等の案内
- ☆単位認定テスト実施方法 および
「筆記式テスト」出題範囲等一覧
- ☆ギャンブル等依存症予防のための
リーフレット

<2年次>

- ☆進研模試の実施について

● マイページ機能 URL

<https://schooldb.nexb.jp/ymca-mypage>

- レポート提出締切日は 12月23日(月)です
提出漏れのないように注意しましょう。



学院高校 LINE
QR コード

学校通信はバックナンバーを含め、ホームページで閲覧できます。
<http://www.ymcagakuin.ac.jp>
Facebook も更新中です！「YMCA 学院高等学校」で検索してください！！

スケジュール & インフォメーション

2019/12/22～2020/2/1

日	月	火	水	木	金	土
22	23 ・レポート提出締切日 窓口提出は17時迄 ・メディアルーム開放 13:00~17:00	24	25	26	27 ・閉館日	28
・閉館日			1/1元日	2	3	4
5	6	7	8 ・東京ディズニー リゾートで学ぼう ・再提出レポート 発送日	9	10	11
12	13 成人の日	14	15 ・再提出レポート締切日 17時必着	16 ・大阪府認可私立通信制 高等学校 合同求人・進学説明会	17	18 センター試験
19 センター試験	20	21	22 ・最終学習状況報告等 発送	23	24	25 保護者交流会 14:00~16:00
26	27	28	29	30	31	2/1

クリスマス献金のお願い

クリスマス献金にご協力をお願いいたします。大阪 YMCA のクリスマス献金は、国際協力、国際奨学支援、青少年活動支援など、様々な支援活動に役立てています。南 YMCA(天王寺区)でも、社会課題をテーマに学び考える会、里親と暮らす子どもたちとのキャンプ、子育て支援、貧困・差別・人権を考える国際交流など、クリスマス献金によって毎年プロジェクトが実現しています。生徒たちが参加した OD キャンプ、香港・台湾グローバルシチズンシップ・スタディーツアー(2019年度は香港のデモにより中止)もこの献金を参加費の一部として活用し、キャンプを実施することができました。これらの活動を継続するためには、クリスマス献金による皆様のご支援が必要です。あなたのご支援が、YMCA のプログラムを通して多くの笑顔につながります。どうぞ、ご協力をお願いいたします。

☆受付期間：2020年1月末日まで

☆献金方法：以下のいずれかの方法をお願いいたします。

- ① クリスマス献金袋(封筒)に入れて YMCA 学院高校の窓口へお持ちください。
- ② 振込用紙に必要事項をご記入いただき、お振込みください。
※学校通信 11月号に同封しました振込用紙をご利用ください。



教務部からのお知らせ

レポート提出について

各提出レポート		注 意 点	後期レポート 提出最終締切日
■これから提出するレポート		出し忘れないように十分注意！！ レポート各回提出締切日を過ぎても、最終締切日の 12/23(月)までに提出すれば大丈夫です。 まだ出していないレポートは期日までに提出！	○学校(職員室)での提出の場合 <u>12/23(月)17 時締切</u>
■「総合的な学習(探究)の時間 A」のレポート 「阿倍野防災センター」など		休館日や閉館時間を事前に必ず確認のうえ、施設を見学して、レポートを提出。 ※「総合的な学習(探究)の時間 A」の校内スクーリングに出席していない人は担任まで。	○郵送の場合 <u>12/23(月)の消印有効</u> ※12/23(月)に郵送(投函)する場合は、必ず郵便局の窓口から出してください。
返却レポート	■「再提出」評価のレポート	返却されたレポートは、「再提出」評価がないかどうかを確認。ある場合は再度取り組み、期日までに提出！	
	■再提出期日に 1/15 の印が押されているレポート	必ず確認し、再提出しましょう。 職員室必着。(1/15 の消印有効ではありませんので注意してください) ※再提出レポートの最終発送日は 1/8(水)です。	学校での提出、郵送共に、 <u>1/15(水)17 時必着</u>

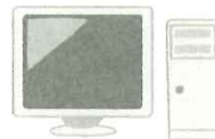
- ・ レポートやバーコードシールをなくした場合は、職員室で申し込みをすると再発行できます。
(再発行の申込受付：12/20(金)17 時まで)
- ・ 提出するときは、バーコードシールを必ず貼って提出してください。
- ・ ポストに投函してもそのポストの収集時刻が過ぎている場合は当日消印が付きません。
特に最終締切日は注意が必要ですので、郵便局の窓口から出すようにしてください。
- ・ 郵便以外の、宅配便・メール便などでの送付は受け付けられません。
- ・ 最終締切日にレポートを白紙、白紙同然で提出した場合は「不合格」となり、再提出はできません。

メディアルーム開放

□情報系講座のレポート作成のため、以下の日程でメディアルーム(6階)を開放します。

12月20日(金) 13:00～17:00

12月23日(月) 13:00～17:00



高認および「学校外の学修」の単位認定申請

□高認(高等学校卒業程度認定試験)や、英検や漢検などの「学校外の学修」に対する単位認定を希望する人で、2020年3月卒業予定者は、期限までに担任を通して申請書(証明書など添付のこと)を提出してください。

□期 限：1月7日(火)

(いずれも1単位につき2000円の認定料が必要)

最終学習状況報告

- 発送日：1月22日(水) 予定
- 各講座の単位認定テストの受験資格の通知とともに発送の予定

単位認定テストについて

- 単位認定テストは、すべての講座で実施します。(「総合的な学習(探究)の時間」は除く)
単位認定テストを受験し合格することで、単位を認定します。

〈受験資格〉

- 発送日：1月22日(水) 予定
- 各講座で決められている「スクーリング出席必要時数」と「レポート合格必要数」の両方をクリアすることで、その講座の「テスト受験資格」が認められます。スクーリングまたはレポートの必要数を満たしていない場合は、受験資格はありません。各講座のテスト受験資格は、個人別の「単位認定テスト受験資格確認表」でお知らせします。

〈出題範囲〉

- 「レポート解答例」発送日：1月22日(水) 予定
- 返却されたレポートは手元に置いて、よく復習をしておいてください。
- 各講座の「出題範囲一覧」は、別紙に掲載しています。

〈実施方法〉

- 単位認定テストには、「筆記式テスト」「課題式テスト」「実技式テスト」の3つの方法があります。各講座は、この3つの方法のいずれかで単位認定テストを実施します。
各講座のテスト実施方法は、別紙の一覧表で確認してください。

筆記式テスト

- 「筆記式テスト」実施日：2月3日(月)、4日(火)、5日(水)、6日(木)
いまからスケジュールを調整しておいてください。
- 「筆記式テスト」は、通常のスクーリングの時間割とは違う時間割で実施します。
- 「筆記式テスト」時間割発送日：1月22日(水) 予定

課題式テスト

- 「課題式テスト」発送日：1月23日(木) 予定 (有資格者のみ)
- 「課題式テスト」提出締切：2月12日(水)17時 (当日郵便消印有効)
- 2月7日(金)・10日(月)は入学試験のため、学校に立ち入ることはできません。
- 「課題式テスト」実施講座の受験資格を認められた人に、「課題式テスト」を送付します。
みなさんは、自宅で「課題式テスト」に取り組み、締切日までに提出してください。
※締切日までに提出されなかった場合は、単位の修得はできません。

実技式テスト

スクーリング期間中に実施しています。くわしくは担当教員に確認してください。

進路支援からのお知らせ

3年次生で進路が決定した人は、必ず担任か下記の進路担当に報告をしてください。

(進学：小林・東浦 / 就職：芝原)

進学について

大学入試センター試験に出願した皆さんへ

- センター試験の試験日は来年(2020年)1月18日(土)・19日(日)です。しっかり準備をしてください。
- 受験票は国公立大学の2次試験および入学手続きの際に必要となりますので、試験終了後も保管しておいてください。
- 大学入試センター試験の受験者は、その後の国公立大学2次試験や私立大学のセンター利用入試の出願に備え、各自自己採点をする必要があります。そのため、試験の際に自分の解答を必ず問題用紙に控え、持ち帰るようにしてください。正解および配点は、実施日翌日の新聞(朝刊)にそれぞれ掲載されます。インターネットで調べることもできます。
- 1月20日(月)の11時から本校でセンター試験の自己採点をすることができます。ぜひ参加しましょう。(教室は当日掲示します)

進研模試の実施について<2年次生対象、別紙参照>

- 下記の日程で大学入学共通テスト早期対策模試を実施します。大学入学共通テスト(旧センター試験)を受験予定でなくても、大学受験に向けての重要な全国規模の模試ですので、大学入学を考えている生徒は必ず受験してください。今後の正確な進路サポートに必要なデータとなり、受験結果に基づいた個別のアドバイスも実施します。
- 申込締切：1月7日(火)
- 実施日：2月12日(水)

就職について

学校紹介で就職する場合

- 引き続き就職希望者の支援をしています。高卒求人を希望する人・これから就職活動を始めたいと考えている人は、職員室で進路支援の就職担当もしくは担任に声をかけてください。関心や希望する会社があれば、就職担当・担任に希望を伝えてください。
- 内定者は面接報告書、企業への手紙を作成して送付してください。

縁故紹介や一般求人で就職する場合

- 家族や知り合い等の紹介(縁故紹介)で就職をする場合、または、新聞やインターネット、雑誌の一般求人情報を見て応募する場合は、それぞれの勤務条件を確認し、必要書類を整えるように進めてください。現在勤務しているアルバイトからそのまま正社員に採用というケースも見られます。多くの場合、学校からの書類は必要ありませんが、履歴書(市販のもの)が必要になります。

大阪府認可私立通信制高等学校合同求人・進学説明会

日 時：2020年1月16日(木) 13:00～16:00

場 所：浪速区民センター（〒556-0623 大阪市浪速区稲荷2丁目4-3）

内 容：・就職 就職講話、面接対策、自己PR作成等

・進学 2021年度入試に関する情報、奨学金などについて

* 来場者には「志望理由書面接カード」「合格・面接マナー対策」が配布されます。

就労支援・職業能力開発校・大阪障害者職業能力開発校希望者へ

①ポリテクセンター大阪港：機械運転に必要な資格が取得できます

募集期間：12月2日～1月17日 希望者は進路担当に申し出てください。

②技術専門校・大阪障害者職業能力開発校・就労支援希望者

担任もしくは進路担当まで申し出てください。

生徒支援からのお知らせ

カウンセリングスペース(予約制)

□保護者の方もご利用いただけます。気軽に予約してください。

時 間：14:00～16:50（内50分） / 担 当：石倉 篤

期 間：12月20日(金)まで

カウンセラー： 月曜日 / 川野敬子 水曜日 / 小野真由子 金曜日 / 道嶋公子

保護者交流会『ほごしゃY²(わいわい)プラザ』<保護者対象>

□保護者のみなさまが集い、交流する機会として実施しています。是非ご予約ください。申込みについてはさくら連絡網で案内します。(再送)

日 時：1月25日(土) 14:00～16:00

場 所：本校教室(当日、1階ロビーに掲示します)

内 容：保護者同士で小グループに分かれ、日ごろの子育ての話や自由に交流して頂けます。

初めての方も安心して参加してください。

特別活動

□卒業要件として、30時間以上の特別活動への参加が必要です。

『学務の手引き 2019年度版』(P.14～15)の特別活動について、確認してください。

以下の活動についても、特別活動に該当しますので、忘れずに手続きを行ってください。

○大学・短大・専門学校等のオープンキャンパス ○企業の合同説明会や会社見学

□『映画・アートを見よう!』に掲載している映画作品・展覧会を鑑賞した際は、所定の手続きを行うと特別活動認定となりますので、申請手続きは忘れずに行ってください。

後期卒業予定者は2020年2月14日(金)までに申請手続きを行ってください。

特別活動時間が不足しがちな人は活用してください。(申請の上限は18時間まで)

事務室からのお知らせ

冬期休暇に伴う事務取扱について

- 事務取扱停止期間：12月27日(金)～1月6日(月)13時まで
新年は1月6日(月)13時より事務取扱を行います。
- 通学割引証や遠隔地への旅行などに必要な学割申請は、12/18(水)までに申請のあった分については12/20(金)に発行することができます。即日発行はできませんので、余裕をもって申し込んでください。

レポート等の再発行について

- レポート等、配付済みの書類を紛失した場合は再発行が可能です。「レポート等諸用紙発行願」に必要事項を記入のうえ発行手数料を添えて、再発行の手続きをしてください。
- 後期のレポート再発行の申込みは12月20日(金)17時までです。最終日の12月20日(金)に申し込んだ場合は、12月23日(月)の受取りとなります。
なお、12月23日(月)の当日申込みは受け付けていませんので、注意してください。

種類	手数料	申込用紙	発行日
通学割引証申請カード・ケース	100円	レポート等 諸用紙発行願	受付から 3日後
レポート(再発行)1枚	50円		
レポートバーコード 1シート	100円		
時間割(個人用)	100円		
レポート提出用封筒 1枚	10円		
			即日

住所等変更手続きについて

- 現在学校に届けている住所や電話番号などが変更になった場合は、速やかに「各種変更届」に記入・押印のうえ職員室へ提出してください。あわせて生徒証を作り変えますので写真を用意してください。また、郵便物が転送されるように郵便局に転居届を出してください。
- 通学経路が変わる場合は、「通学割引証申請カード」を変更しますのであわせて提出してください。(即日発行はできません。)
- 届出用紙は職員室にある他、『学務の手引き 2019年度版』の巻末にもあります。コピーして使用してください。

生徒証の再発行

- 後期テスト受験時には生徒証が必要です。紛失等で生徒証がない場合、下記を準備して、職員室で申し込みをしてください。発行は受付から3日後です。
 - A. 証明書発行願(学務の手引きにあります。コピーして使用してください。)
 - B. 写真(縦3.0cm×横2.5cm)
 - C. 発行手数料500円(今年度再発行の場合のみ)

進学・就職等に必要ない証明書発行手続きについて

□証明書は、必ず事前に担任と相談したのち、「証明書発行願(進学用・就職用)」に記入して、原則として下記の①(窓口申込)により申し込んでください。

特別な事情がある場合には下記②(郵送申込)も受け付けますが、電話・FAXやメールでは申込みできません。

□証明書発行までに1週間は要します。下記の表を確認のうえ手続きしてください。

①窓口申込：受験予定校の願書・募集要項を持参して担任と相談し、「証明書発行願(進学用・就職用)」を記入して保護者印を押し、担任確認印をもらってから職員室へ手数料を添えて申し込んでください。

(生徒証明書の提示が必要)

②郵送申込：『学務の手引き 2019 年度版』巻末の「証明書発行願(進学用・就職用)」をコピーして記入押印し、手数料と返信郵送料の合計料金分の郵便切手を同封して郵送してください。

(郵便が届いた日が受付日となります。発行に日時を要しますので、余裕をもって申し込んでください。)

手数料
発行日

種 類	申込用紙	通常		英文発行	
		手数料	発行日	手数料	発行日
成績・単位修得(見込) 証明書	証明書発行願 (進学用・就職用)	300 円	受付から 1 週間後	300 円	受付から 1 週間後
調査書				/	
推薦書		500 円	1,000 円		

返信郵送料

証明書の枚数	郵送料(普通)	速達料金
1～2 通まで	84 円	+ 290 円
3～5 通まで	94 円	
6～10 通まで	140 円	

郵便料金は 2019 年 10 月 1 日よりこの表のように変わりました。学務の手引き記載料金は旧料金です。郵送希望の場合はこの表の郵送料で申し込んでください。



今月の聖句

「天使たちが離れて天に去ったとき、羊飼いたちは、『さあ、ベツレヘムへ行こう。主が知らせてくださったその出来事を見ようではないか』と話し合った。」

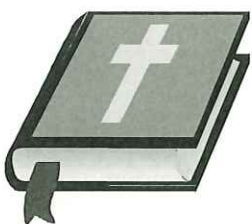
(ルカによる福音書 2章 15節)

この聖書の箇所には記されているのは、救い主がお生まれになったということを天使が羊飼いたちに告げた場面です。羊飼いたちはその知らせを聞いて、すぐに生まれたばかりの救い主イエスに会いに行きました。でもなぜ、最初に救い主の誕生を知らされたのが羊飼いだったのでしょうか。彼らが当時の社会の中で一番低い身分だったから、という説もあります。でもそれだけではなかったはずですよ。

救い主イエスは母マリアとその婚約者のヨセフが旅をしているときに生まれました。宿屋には多くの人たちが泊っていて、彼らが泊る場所はありませんでした。それで、仕方なく馬小屋で一泊しているときに、イエスが生まれたのです。マリアとヨセフはその状況で、生まれたばかりの赤ちゃんをどうやって守っていけばいいか、不安だったでしょう。そこに現れたのが、いつも野宿しながら羊の世話をしている羊飼いたちだったのです。その状況で赤ちゃんをどうやって守ればいいのか、すべて知っている人たちがそこに現れた時、マリアとヨセフはどれだけ心強かったことでしょうか。

人間社会では、身分や立場に上下関係が作られます。けれども、神様はすべての命を平等に、そして必要な存在として用いてくださるのです。私たち一人一人も神様から必要とされて生かされていることを忘れずに歩んでいきたいと思えます。

(河内長野みぎわ教会 福島義也牧師)



南 YMCA 「キリスト教委員会」 2019-12

